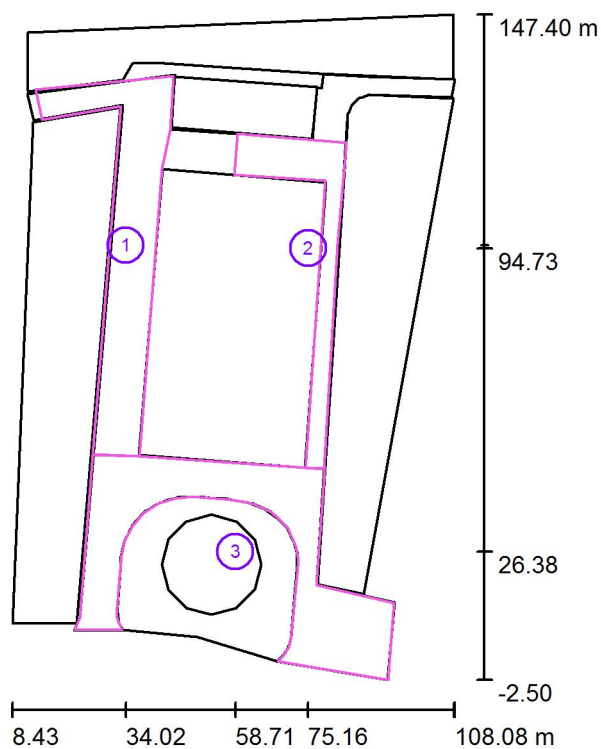


cesty okolo PKO / Výpočtové plochy (přehled výsledků)



Měřítko 1 : 1706

Seznam výpočtových ploch

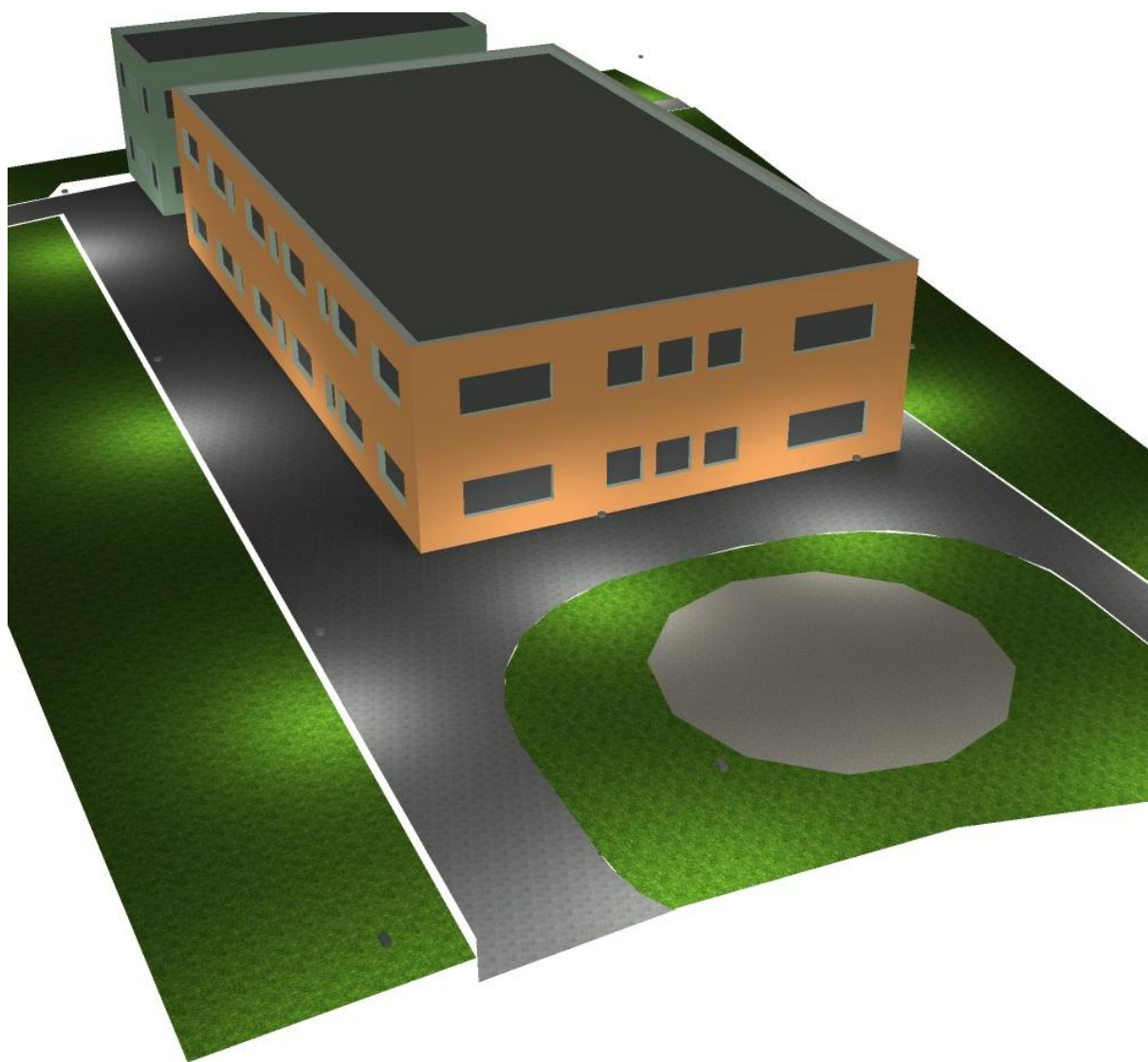
Č.	Označení	Typ	Rastr	E_m [lx]	E_{min} [lx]	E_{max} [lx]	E_{min} / E_m	E_{min} / E_{max}
1	cesta vlevo od PKO	svisle	128 x 128	3.06	0.23	30	0.076	0.008
2	cesta vpravo od PKO	svisle	128 x 128	4.98	0.09	33	0.018	0.003
3	cesta před PKO	svisle	128 x 128	5.20	0.40	26	0.077	0.016

Shrnutí výsledků

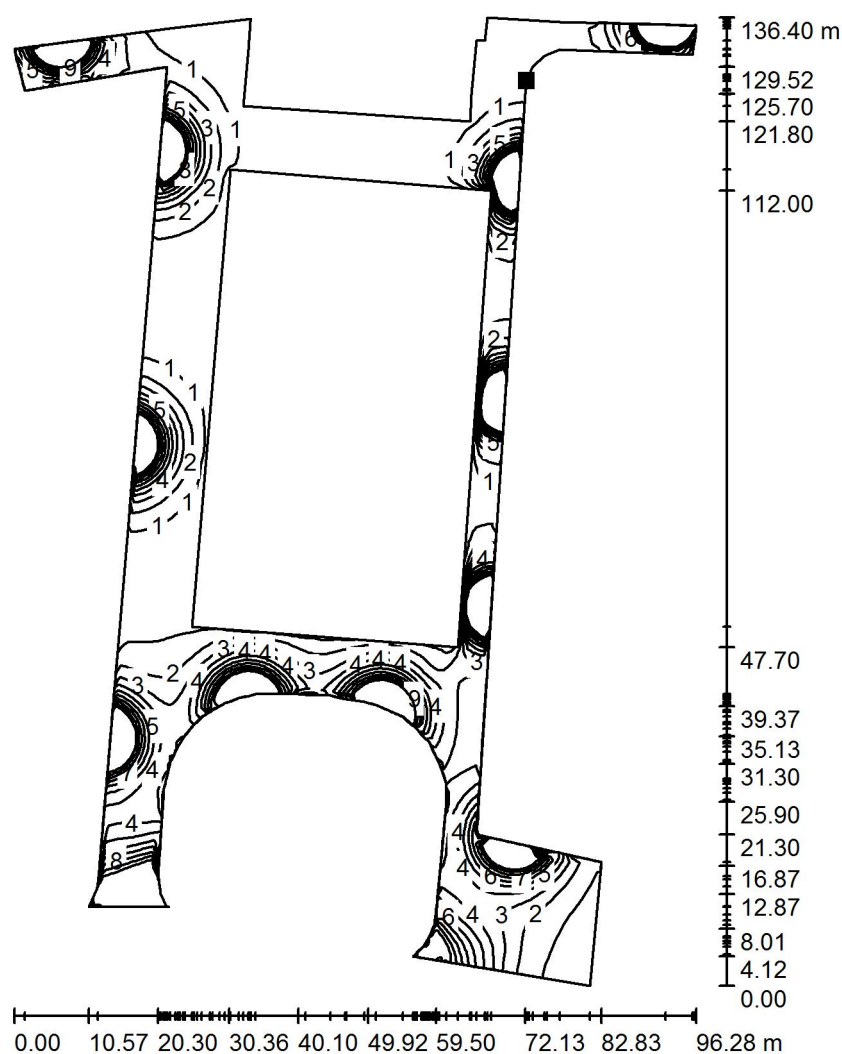
Typ	Pocet	Průměr [lx]	Min [lx]	Max [lx]	E_{min} / E_m	E_{min} / E_{max}
svisle	3	4.40	0.09	33	0.02	0.00



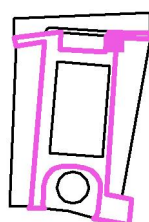
cesty okolo PKO / Ztvárnění 3D



cesty okolo PKO / všetky cesty okolo PKO / Plocha 1 / Isolinie (E)



Poloha plochy ve venkovní scéně:
 Označený bod:
 (84.100 m, 125.000 m, 0.000 m)



Hodnoty v Lux, Měřítko 1 : 1067

Rastr: 128 x 128 Body

E_m [lx]
3.82

E_{min} [lx]
0.00

E_{max} [lx]
32

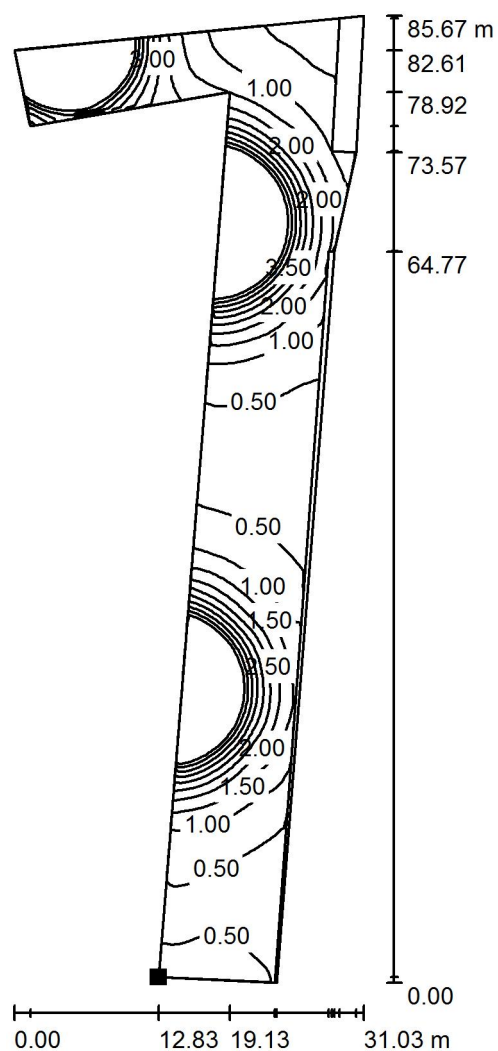
E_{min} / E_m
0.001

E_{min} / E_{max}
0.000

Elpron Nitra

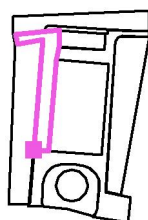
Zpracovatel Ing. Miroslav Slančík
Telefon
Fax
e-mail elpron.nr@gmail.com

cesty okolo PKO / cesta vľavo od PKO / Isolinie (E, kolmo)



Hodnoty v Lux, Měřítko 1 : 671

Poloha plochy ve venkovní scéně:
Označený bod:
(26.600 m, 48.300 m, 0.000 m)



Rastr: 128 x 128 Body

E_m [lx]
3.06

E_{min} [lx]
0.23

E_{max} [lx]
30

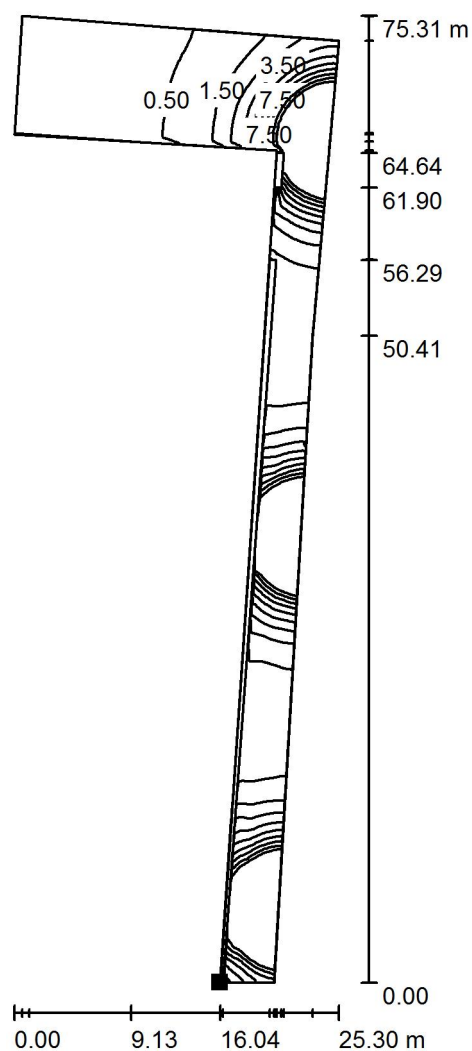
E_{min} / E_m
0.076

E_{min} / E_{max}
0.008

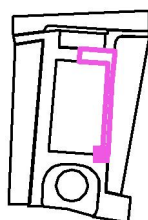
Elpron Nitra

Zpracovatel Ing. Miroslav Slančík
Telefon
Fax
e-mail elpron.nr@gmail.com

cesty okolo PKO / cesta vpravo od PKO / Isolinie (E, kolmo)



Poloha plochy ve venkovní scéně:
Označený bod:
(74.565 m, 45.186 m, 0.000 m)



Hodnoty v Lux, Měřítko 1 : 590

Rastr: 128 x 128 Body

E_m [lx]
4.98

E_{min} [lx]
0.09

E_{max} [lx]
33

E_{min} / E_m
0.018

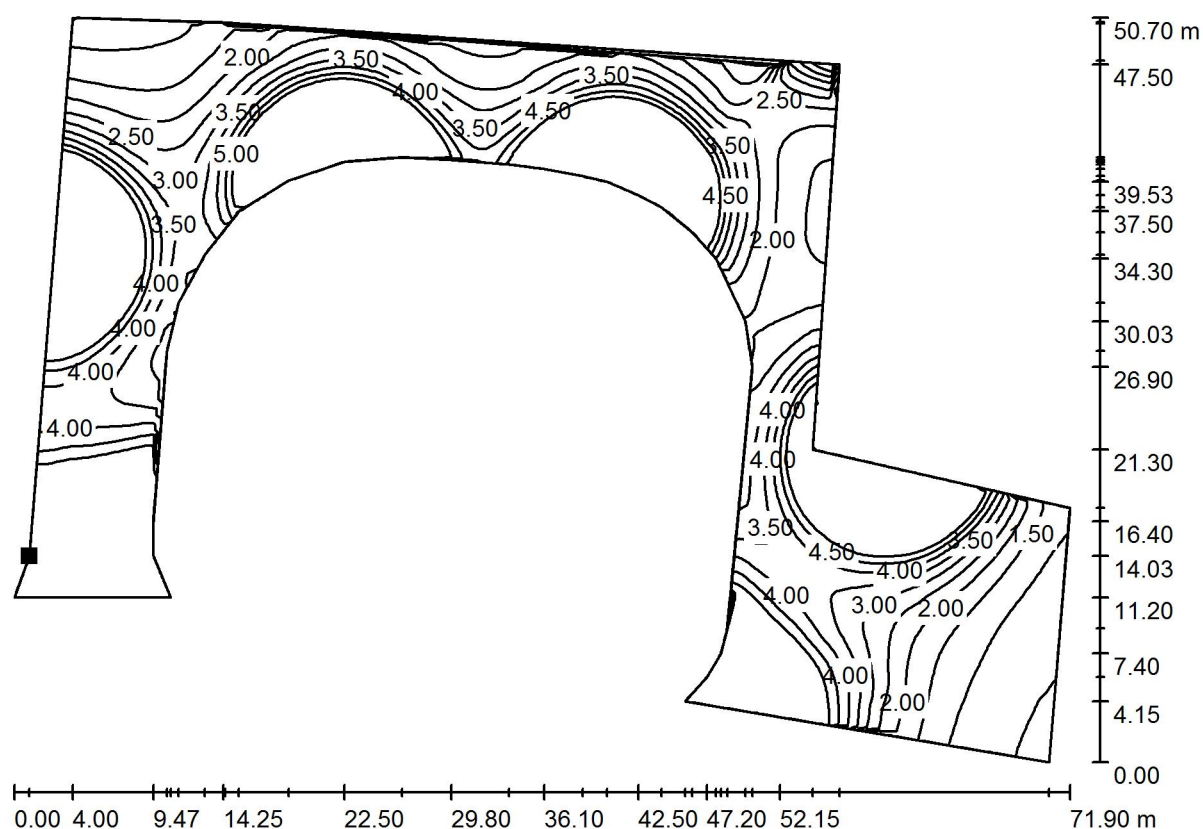
E_{min} / E_{max}
0.003



Elpron Nitra

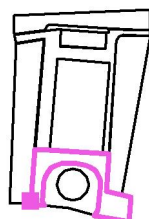
Zpracovatel Ing. Miroslav Slančík
Telefon
Fax
e-mail elpron.nr@gmail.com

cesty okolo PKO / cesta pred PKO / Isolinie (E, kolmo)



Hodnoty v Lux, Měřítko 1 : 515

Poloha plochy ve venkovní scéně:
Označený bod:
(23.654 m, 11.526 m, 0.000 m)



Rastr: 128 x 128 Body

E_m [lx]
5.20

E_{min} [lx]
0.40

E_{max} [lx]
26

E_{min} / E_m
0.077

E_{min} / E_{max}
0.016